

A This Drawing is Owned by J&V Electronic Science and Technology Co., Ltd., and the Use or Reproduction of All or Part of the Drawing Must be Approved in Writing by J&V Electronic Science and Technology Co., Ltd.
B 此圖紙為創威電子科技有限公所擁有，所有或部份圖紙使用或复制必須經創威電子科技有限公所書面同意。

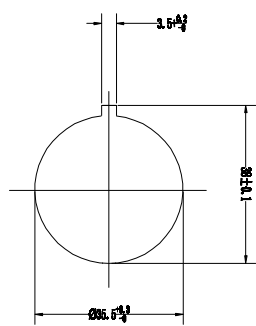
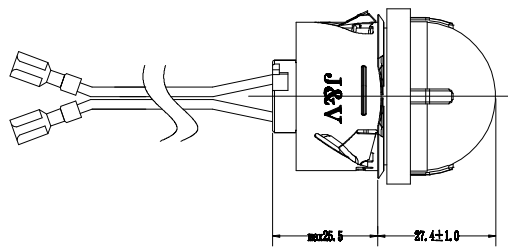
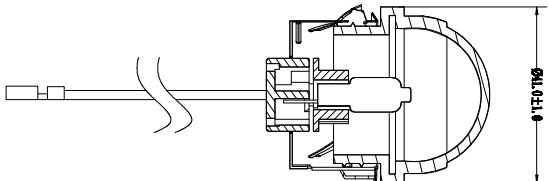
C

D

E

F

版次 Version	A0	物料編號 Drawing No.	
客戶代號 Customers		客戶料號 Customers No.	



安裝尺寸

4

4

3

3

2

2

1

1

- 技术要求:
 88. 11. 3. 31
- 1、安装方式: 卡扣固定。
 - 2、安装尺寸: $\phi 35$, SMD;
 - 3、灯泡: G4;
 - 4、灯线: 0.5/28 18AWG, 450°C 300V
 - 5、灯罩: 34#高硼硅玻璃, 最高温度550摄氏度;
 - 6、端子: 250胶壳母端子(6.3*0.8);
 - 7、灯罩安装方式: 螺纹式;
 - 8、灯座: 88. 11陶瓷灯座;
 - 9、灯壳材质: SPS304;
 - 10、安规: UL CSA TUV CE ROHS SAA;

5

5

更改前 Before Change	更改后 After Change	签名 Signature	日期 Date	产图编号 Draw No.	88. 11. 3. 31	图纸编号 Drawing No	规格 Specifications	数量 Quantity	零件名称 Parts Name	焊锡灯	材质 Material
尺寸公差 Dimension Tolerance	GB/T 1804-2000 粗糙度	投影方向 Projection Direction	角度公差 Angle Tolerance	审核/日期 Verify/Date							

6

6

J&V

Electronic Science & Technology Co., Ltd