

1

客户代号
Customers客户料号
Customers No.

1

A

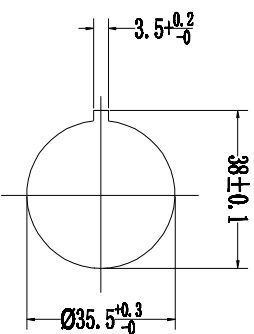
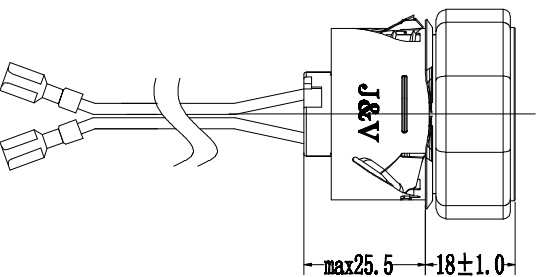
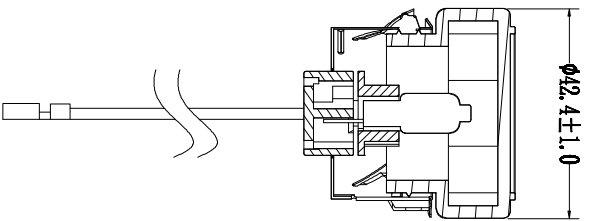
B

C

D

E

F



安装尺寸

3

3

4

4

技术要求:
88. 11. 3. 42

- 1、安装方式: 卡扣固定。
- 2、安装尺寸: $\phi 35, 5MM$;
- 3、灯泡: G4;
- 4、灯线: 0.5/28 18AWG, 450°C 300V
- 5、灯罩: 34#高硼硅玻璃, 最高温度550摄氏度;
- 6、端子: 280胶壳母端子(6.3*0.8);
- 7、灯罩安装方式: 螺纹式;
- 8、灯座: 88. 11陶瓷灯座;
- 9、灯壳材质: SUS304;
- 10、安规: UL CSA TUV CE ROHS SAA;

5

5

6

6

更改前 Before Change	更改后 After Change	变更方向 Production Direction	变更日期 Date	审核/日期 Verify/ing/Date	产图编号 Draw No.	规格 Specifications	数量 Quantity	材质 Material
		角度公差 Angle Tolerance			88.11.3.42		焊锡灯	表面处理 Surface Treatment
尺寸公差 Dimension Tolerance	GB/T 1804-2000 粗糙度		$\pm 1^\circ$					
标记 Mark								

A

B

C

D

E

F

Electronic Science & Technology Co., Ltd