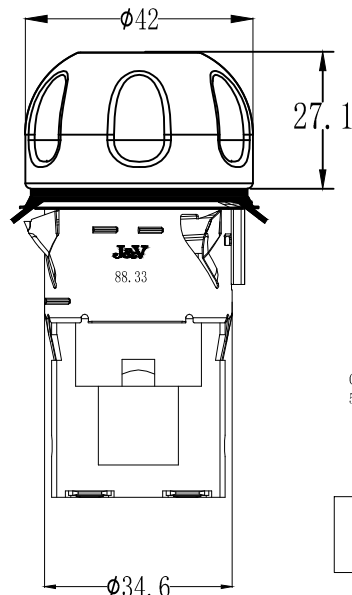
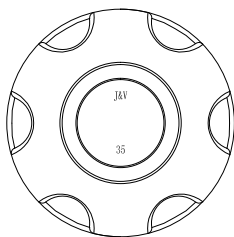
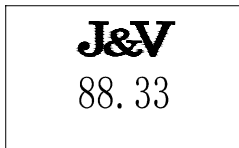


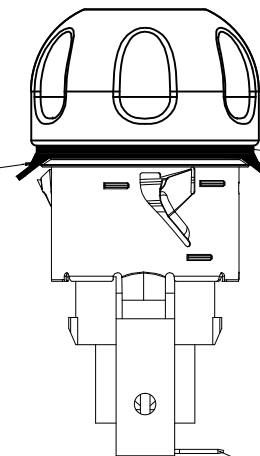
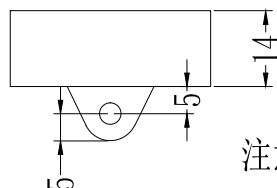
"This Drawing Is Owned by J&V Electronic Science and Technology Co., Ltd., and the Use or Reproduction of All or Part of the Drawing Must Be Approved in Writing by J&V Electronic Science and Technology Co., Ltd."  
 此圖紙為劍威電子科技有限公司所擁有，所有或部份圖紙使用或复制必須經劍威電子科技有限公司書面同意。

版次 Version	A0	物料 编号 Drawing No	
客户 Customers		客户料号 Customers No	

灯壳刻标内容



电容  
CQC  
CBB61 250VAC 4uF ±5%  
50/60Hz SH 25/70/21 C S0  
电容印字内容



35#灯罩(钠钙)

不锈钢垫圈

小硅胶圈：外径40MM

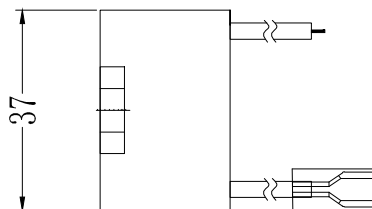
大硅胶圈：外径55MM

250公端子(灯头专用)  
0.8\*6.3MM水平

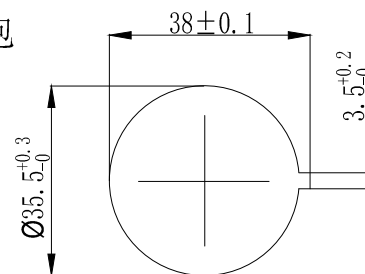
技术要求:

- 88.33.3.35
1. 安装方式：螺旋固定；
2. 安装尺寸：φ35.5MM；
3. 灯泡：紫外线灯泡3W 配电容；
4. 灯罩：35#小圆(碳酸钙)，最高温度350摄氏度；
5. 端子：250水平公端子(6.3x0.8)；
6. 灯罩安装方式：螺纹式；
7. 灯座：陶瓷灯座88.33；
8. 安规：cURus、CE、SAA、ROHS、TUV、CQC；
9. 灯壳材质：SUS。

注意：测电时需配电容  
一起测电 电容单独打包



250母端子6.3\*0.8mm  
外包黑色热缩管



安装孔尺寸

标记 Mark	更改前 Before Change	更改后 After Change	签名 Signature	日期 Date
尺寸普通公差 Dimension Tolerance	GB/T 1804-2000 粗糙级		投影方向 Projection Direction	校对/日期 Collation/Date
		角度公差 Angle Tolerance	± 1°	审核/日期 Verifying/Date

产品 型号 Model No	88.33.3.35	图纸 编号 Drawing No	88.33.3.35.12109	数量 Quantity		材 质 Material	
制图/日期 Drawing/Date	CH 2020.10.13	规格 Specifications	E14 3W	零件 名称 Parts Name	烤箱灯	表面 处理 Surface Transaction	
J&V		Electronic Science & Technology Co., Ltd					